

お菓子などの販売



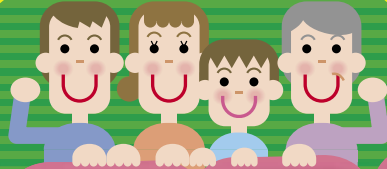
●米粉を使用したお菓子

まほろばパン▶

●県産小麦、九州産の砂糖や塩などにこだわったパン



障害者がつくる



パンの販売



まごころ製品 キャンペーン

1つ1つが手づくり。一度触れてみてください！

「まごころ製品」とは
障害者施設で製造（栽培）される焼酎・パン・菓子・縫製品など、障害者の皆さんがまごころを込めて作った製品です。この機会に是非、手に取ってみてください。

介助犬の
訓練実演や
訓練体験が
できます。

介助犬▶



芋焼酎
「自立」の販売



24年産
300本
限定販売

▶障害者が自立を目指し、まごころを込めて作った芋焼酎です。

- 障害者がまごころ込めて育てた芋を使用。
- 麴米は福岡県産米を使用。
- 口当たりの良いフルーティーな風味。

720ml **1,260**円（税込み）

平成24年

3月24日

イオンモール筑紫野

[ウエストコート] 12:30▶15:30
(筑紫野市立明寺)

▶イオンモール筑紫野では、「みんなのトイレ」（オストメイト・多目的シート装備）を各階に1箇所設置し、オストメイトの方をはじめ、障害者の方の社会生活を応援しています。

ACCESS



【イベント内容】

- * 小川知事が来場の予定です。
- * 施設が「まごころ製品」を紹介します。
- * 14の障害者施設の皆さんが、焼酎「自立」や「まほろばパン」などを販売します。
- * 介助犬の紹介

主催 / 福岡県

問い合わせ

福岡県障害者福祉課

TEL092-643-3263

福岡の酒蔵が、福岡の材料のみを使って仕上げた逸品

本格芋焼酎



JI-RI-TSU



- ・麴米、芋、水、すべて福岡県で作られています。
- ・芋は焼酎用品種『ジョイホワイト』を使用。口当たりの良いフルーティーな仕上がります。
- ・芋は9つの障害者施設の農園でまごころ込めて、丁寧に育てた芋です。
- ・焼酎醸造には老舗、小林酒造本店が協力。
- ・ラベルは、障害者の皆さんが描いた似顔絵をデザインに取り入れています。

◀ 障害者が自立を目指し、まごころを込めて作った芋焼酎です。

720ml **1,260**円 (税込み)

福岡県では、障害者の皆さんの所得向上を図るため、芋焼酎「自立」を障害者施設と共同開発しました。この「自立」は、障害者の皆さんがまごころを込めて栽培した芋を使い、醸造には老舗小林酒造本店に御協力いただいています。県民の皆様には大変御好評いただき、昨年はお陰様をもちまして、昨年産12,000本は本年2月に完売しました。厚く御礼申し上げます。

今年も、県内9施設でさつま芋の栽培を行い、約12,000本の「自立」を出荷いたします。県民の皆様には、障害者の皆さんの自立と社会参加を応援するため、芋焼酎「自立」を御愛飲いただきますよう、よろしくお願いたします。

ご購入は下記施設で承っております

社会福祉法人 さつき会 **玄海はまゆう学園**
〒811-3502 福岡県宗像市江口68
TEL 0940-62-3112
FAX 0940-62-3123
E-mail : hamayuu_gakuen@hamayuu.jp

社会福祉法人 ひびき学園 **ひびき学園**
〒808-0008 福岡県北九州市若松区大字小竹1862
TEL 093-771-5149
FAX 093-771-8594
E-mail : hibiki-a@chime.ocn.ne.jp

社会福祉法人 みぎわ会 **わーく・いずみ**
〒824-0036 福岡県行橋市南泉4-11-5
TEL 0930-24-1584
FAX 0930-24-2654
E-mail : akari3024@angel.ocn.ne.jp

社会福祉法人 豊徳会 **ジョブサポートみろく**
〒822-1212 福岡県田川郡福智町弁城2641-6
TEL 0947-22-3221
FAX 0947-22-3227
E-mail : miroku@canvas.ocn.ne.jp

社会福祉法人 稲築福祉会 **誠心園**
〒820-0203 福岡県嘉麻市平54
TEL 0948-20-5090
FAX 0948-20-5091
E-mail : seishin_en2001@yahoo.co.jp

社会福祉法人 若宮福祉会 **若宮園**
〒822-0131 福岡県若宮市乙野字六反田1465
TEL 0949-54-1115
FAX 0949-54-1135
E-mail : wakamiyaen@aroma.ocn.ne.jp

社会福祉法人 こがね福祉会 **こがね園**
〒838-0039 福岡県朝倉市桑原1088-1
TEL 0946-24-1294
FAX 0946-24-1320
E-mail : koganeen@cronos.ocn.ne.jp

社会福祉法人 新世会 **サングリーン**
〒834-0123 福岡県八女郡広川町大字藤田1416-17
TEL 0942-27-2555
FAX 0942-27-2240
E-mail : info@sungreen-selp.or.jp

社会福祉法人 上横山保育会 **蓮の実団地**
〒834-1101 福岡県八女市上陽町上横山4001番地
TEL 0943-54-2233
FAX 0943-54-2232
E-mail : hasudan@helen.ocn.ne.jp